

ОПИСАНИЕ МЕСТОПОЛОЖЕНИЯ ГРАНИЦ

д.Красная Горка

(наименование объекта, местоположение границ которого описано (далее - объект))

Раздел 1

Сведения об объекте

№ п/п	Характеристики объекта	Описание характеристик
1	2	3
1.	Местоположение объекта	Ярославская область, район Ярославский, сельское поселение Ивняковское, деревня Красная Горка
2.	Площадь объекта +/- величина погрешности определения площади (P +/- Дельта P)	112585 +/- 117 м ²
3.	Иные характеристики объекта	-

Раздел 2**Сведения о местоположении границ объекта**

1. Система координат МСК-76, зона 1

2. Сведения о характерных точках границ объекта

Обозначение характерных точек границ	Координаты, м		Метод определения координат характерной точки	Средняя квадратическая погрешность положения характерной точки (Mt), м	Описание обозначения точки на местности (при наличии)
	X	Y			
1	2	3	4	5	6
1	385929.42	1320528.76	Аналитический метод	0.10	-
2	386055.02	1320652.86	Аналитический метод	0.10	-
3	386090.00	1320643.43	Аналитический метод	0.10	-
4	386147.15	1320697.80	Аналитический метод	0.10	-
5	386133.41	1320734.34	Аналитический метод	0.10	-
6	386372.03	1320974.59	Аналитический метод	0.10	-
7	386382.45	1320984.77	Аналитический метод	0.10	-
8	386332.94	1321034.29	Аналитический метод	0.10	-
9	386276.90	1321040.36	Аналитический метод	0.10	-
10	386207.02	1321037.04	Аналитический метод	0.10	-
11	386143.61	1321003.67	Аналитический метод	0.10	-
12	385948.64	1320830.71	Аналитический метод	0.10	-
13	385866.25	1320636.38	Аналитический метод	0.10	-
14	385850.90	1320546.13	Аналитический метод	0.10	-
15	385879.16	1320523.80	Аналитический метод	0.10	-
16	385885.62	1320512.43	Аналитический метод	0.10	-
17	385890.57	1320520.78	Аналитический метод	0.10	-
18	385896.14	1320527.83	Аналитический метод	0.10	-
19	385907.79	1320534.67	Аналитический метод	0.10	-
20	385914.31	1320537.76	Аналитический метод	0.10	-
1	385929.42	1320528.76	Аналитический метод	0.10	-

3. Сведения о характерных точках части (частей) границы объекта

Обозначение характерных точек части границы	Координаты, м		Метод определения координат характерной точки	Средняя квадратическая погрешность положения характерной точки (Mt), м	Описание обозначения точки на местности (при наличии)
	X	Y			
1	2	3	4	5	6
-	-	-	-	-	-

Раздел 3

Сведения о местоположении измененных (уточненных) границ объекта

1. Система координат -

2. Сведения о характерных точках границ объекта

Обозначение характерных точек границ	Существующие координаты, м		Измененные (уточненные) координаты, м		Метод определения координат характерной точки	Средняя квадратическая погрешность положения характерной точки (Mt), м	Описание обозначения точки на местности (при наличии)
	X	Y	X	Y			
1	2	3	4	5	6	7	8
-	-	-	-	-	-	-	

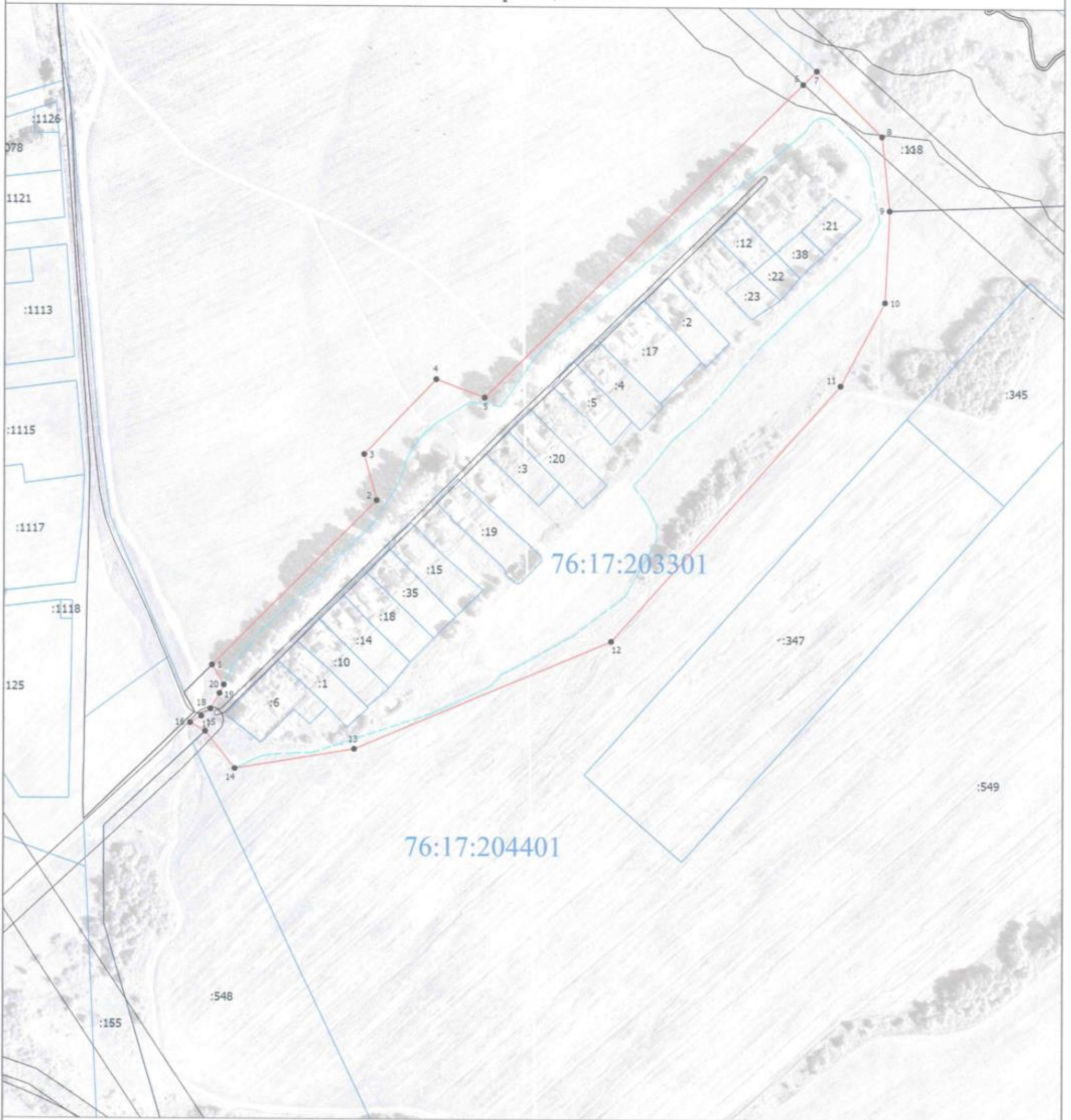
3. Сведения о характерных точках части (частей) границы объекта

Обозначение характерных точек части границы	Существующие координаты, м		Измененные (уточненные) координаты, м		Метод определения координат характерной точки	Средняя квадратическая погрешность положения характерной точки (Mt), м	Описание обозначения точки на местности (при наличии)
	X	Y	X	Y			
1	2	3	4	5	6	7	8
-	-	-	-	-	-	-	

Красная Горка







Раздел 4

План границ объекта



Масштаб 1:3000

Условные обозначения

-  - Граница населенного пункта
-  - Характерная точка границы, сведения о которой позволяют однозначно определить ее положение на местности
-  - Обозначение новой характерной точки
-  - Кадастровый номер земельного участка
-  - Граница земельного участка
-  - Граница кадастрового квартала
-  76:17:203301 - Номер кадастрового



Подпись _____

Handwritten signature

Дата "19" "08" 2021 г.

Место для оттиска печати (при наличии) лица, составившего описание местоположения границ объекта

**Текстовое описание местоположения границ населенных пунктов,
территориальных зон**

Прохождение границы		Описание прохождения границы
от точки	до точки	
1	2	3
1	2	по границе земельного участка
2	3	по границе земельного участка
3	4	по границе земельного участка
4	5	по границе земельного участка
5	6	по границе земельного участка
6	7	по границе земельного участка
7	8	по границе пашни
8	9	по границе пашни
9	10	по границе пашни
10	11	по границе пашни
11	12	по границе пашни
12	13	по границе пашни
13	14	по границе пашни
14	15	по границе пашни
15	16	по границе земельного участка
16	17	по границе земельного участка
17	18	по границе земельного участка
18	19	по границе земельного участка
19	20	по границе земельного участка
20	1	по границе земельного участка